

PAPER-III GEOGRAPHY

Signature and Name of Invigilator

1. (Signature) _____

(Name) _____

2. (Signature) _____

(Name) _____

J 8 0 1 6

Time : 2 ½ hours]

[Maximum Marks : 150

Number of Pages in this Booklet : 32

Number of Questions in this Booklet : 75

Instructions for the Candidates

- Write your roll number in the space provided on the top of this page.
- This paper consists of seventy five multiple-choice type of questions.
- At the commencement of examination, the question booklet will be given to you. In the first 5 minutes, you are requested to open the booklet and compulsorily examine it as below :
 - To have access to the Question Booklet, tear off the paper seal on the edge of this cover page. Do not accept a booklet without sticker-seal and do not accept an open booklet.
 - Tally the number of pages and number of questions in the booklet with the information printed on the cover page. Faulty booklets due to pages/questions missing or duplicate or not in serial order or any other discrepancy should be got replaced immediately by a correct booklet from the invigilator within the period of 5 minutes. Afterwards, neither the Question Booklet will be replaced nor any extra time will be given.**
 - After this verification is over, the Test Booklet Number should be entered on the OMR Sheet and the OMR Sheet Number should be entered on this Test Booklet.
- Each item has four alternative responses marked (1), (2), (3) and (4). You have to darken the circle as indicated below on the correct response against each item.
Example : ① ② ● ④
where (3) is the correct response.
- Your responses to the items are to be indicated in the **OMR Sheet given inside the Booklet only**. If you mark your response at any place other than in the circle in the OMR Sheet, it will not be evaluated.
- Read instructions given inside carefully.
- Rough Work is to be done in the end of this booklet.
- If you write your Name, Roll Number, Phone Number or put any mark on any part of the OMR Sheet, except for the space allotted for the relevant entries, which may disclose your identity, or use abusive language or employ any other unfair means, such as change of response by scratching or using white fluid, you will render yourself liable to disqualification.
- You have to return the Original OMR Sheet to the invigilators at the end of the examination compulsorily and must not carry it with you outside the Examination Hall. You are, however, allowed to carry original question booklet and duplicate copy of OMR Sheet on conclusion of examination.
- Use only Black Ball point pen provided by C.B.S.E.
- Use of any calculator or log table etc., is prohibited.
- There is no negative marks for incorrect answers.
- In case of any discrepancy in the English and Hindi versions, English version will be taken as final.

OMR Sheet No. :

(To be filled by the Candidate)

Roll No.

| | | | | | | | |
|--|--|--|--|--|--|--|--|
| | | | | | | | |
|--|--|--|--|--|--|--|--|

(In figures as per admission card)

Roll No. _____

(In words)

परीक्षार्थियों के लिए निर्देश

- इस पृष्ठ के ऊपर नियत स्थान पर अपना रोल नम्बर लिखिए ।
- इस प्रश्न-पत्र में पचहत्तर बहुविकल्पीय प्रश्न हैं ।
- परीक्षा प्रारम्भ होने पर, प्रश्न-पुस्तिका आपको दे दी जायेगी । पहले पाँच मिनट आपको प्रश्न-पुस्तिका खोलने तथा उसकी निम्नलिखित जाँच के लिए दिये जायेंगे, जिसकी जाँच आपको अवश्य करनी है :
 - प्रश्न-पुस्तिका खोलने के लिए पुस्तिका पर लगी कागज की सील को फाड़ लें । खुली हुई या बिना स्टीकर-सील की पुस्तिका स्वीकार न करें ।
 - कवर पृष्ठ पर छपे निर्देशानुसार प्रश्न-पुस्तिका के पृष्ठ तथा प्रश्नों की संख्या को अच्छी तरह चैक कर लें कि ये पूरे हैं । दोषपूर्ण पुस्तिका जिनमें पृष्ठ/प्रश्न कम हों या दुबारा आये हों या सीरियल में न हों अर्थात् किसी भी प्रकार की त्रुटिपूर्ण पुस्तिका स्वीकार न करें तथा उसी समय उसे लौटाकर उसके स्थान पर दूसरी सही प्रश्न-पुस्तिका ले लें । इसके लिए आपको पाँच मिनट दिये जायेंगे । उसके बाद न तो आपकी प्रश्न-पुस्तिका वापस ली जायेगी और न ही आपको अतिरिक्त समय दिया जायेगा ।
 - इस जाँच के बाद प्रश्न-पुस्तिका का नंबर OMR पत्रक पर अंकित करें और OMR पत्रक का नंबर इस प्रश्न-पुस्तिका पर अंकित कर दें ।
- प्रत्येक प्रश्न के लिए चार उत्तर विकल्प (1), (2), (3) तथा (4) दिये गये हैं । आपको सही उत्तर के वृत्त को पेन से भरकर काला करना है जैसा कि नीचे दिखाया गया है :
उदाहरण : ① ② ● ④
जबकि (3) सही उत्तर है ।
- प्रश्नों के उत्तर केवल प्रश्न पुस्तिका के अन्दर दिये गये OMR पत्रक पर ही अंकित करने हैं । यदि आप OMR पत्रक पर दिये गये वृत्त के अलावा किसी अन्य स्थान पर उत्तर चिह्नानंकित करते हैं, तो उसका मूल्यांकन नहीं होगा ।
- अन्दर दिये गये निर्देशों को ध्यानपूर्वक पढ़ें ।
- कच्चा काम (Rough Work) इस पुस्तिका के अन्तिम पृष्ठ पर करें ।
- यदि आप OMR पत्रक पर नियत स्थान के अलावा अपना नाम, रोल नम्बर, फोन नम्बर या कोई भी ऐसा चिह्न जिससे आपकी पहचान हो सके, अंकित करते हैं अथवा अभद्र भाषा का प्रयोग करते हैं, या कोई अन्य अनुचित साधन का प्रयोग करते हैं, जैसे कि अंकित किये गये उत्तर को मिटाना या सफेद स्याही से बदलना तो परीक्षा के लिये अयोग्य घोषित किये जा सकते हैं ।
- आपको परीक्षा समाप्त होने पर मूल OMR पत्रक निरीक्षक महोदय को लौटाना आवश्यक है और परीक्षा समाप्ति के बाद उसे अपने साथ परीक्षा भवन से बाहर न लेकर जायें । हालाँकि आप परीक्षा समाप्ति पर मूल प्रश्न-पुस्तिका तथा OMR पत्रक की डुलीकेट प्रति अपने साथ ले जा सकते हैं ।
- केवल C.B.S.E. द्वारा प्रदान किये गये काले बाल प्वाइंट पेन का ही इस्तेमाल करें ।
- किसी भी प्रकार का संगणक (कैलकुलेटर) या लाग टेबल आदि का प्रयोग वर्जित है ।
- गलत उत्तरों के लिए कोई नकारात्मक अंक नहीं है ।
- यदि अंग्रेजी या हिंदी विवरण में कोई विसंगति हो, तो अंग्रेजी विवरण अंतिम माना जाएगा ।



GEOGRAPHY
Paper – III

Note : This paper contains **seventy five (75)** objective type questions of **two (2)** marks each. **All** questions are compulsory.

1. A drainage pattern which is not related to the structure of the region is known as

| | |
|------------------------|---------------------------|
| (1) Radial drainage | (2) Trellis drainage |
| (3) Dendritic drainage | (4) Superimposed drainage |

2. Crickmay while disagreeing with Davis supplemented peneplain with the terms

| | |
|---------------|----------------------|
| (1) Pediplain | (2) Panplane |
| (3) Etchplain | (4) Structural plain |

3. Which of the following is strongly presumptive of fault line scarp ?
 - (1) Superimposed drainage
 - (2) Frequent severe earthquakes
 - (3) Actual fault plane identified along the scarp
 - (4) Poor correlation between rock resistance and topographic form

4. Given below are two statements, one labelled as Assertion (A) and other labelled as Reason (R). Select your answer from the codes given below :

Assertion (A) : Deep chemical decay of rocks is one of the outstanding features of humid tropical regions

Reason (R) : Intensity of chemical weathering depends to a large extent on abundance of water and higher air temperature

Codes :

 - (1) Both (A) and (R) are true and (R) is the correct explanation of (A).
 - (2) Both (A) and (R) are true, but (R) is not the correct explanation of (A).
 - (3) (A) is true, but (R) is false.
 - (4) (A) is false, but (R) is true.

5. Given below are two statements, one labelled as Assertion (A) and other labelled as Reason (R). Select your answer from the codes given below :

Assertion (A) : The islands along the Mid-Atlantic Ridge are highly prone to volcanic activity

Reason (R) : The sea-floor spreading is the main cause of earthquakes in the Atlantic Ocean

Codes :

 - (1) Both (A) and (R) are true and (R) is the correct explanation of (A).
 - (2) Both (A) and (R) are true, but (R) is not the correct explanation of (A).
 - (3) (A) is true, but (R) is false.
 - (4) (A) is false, but (R) is true.

भूगोल
प्रश्नपत्र – III

निर्देश : इस प्रश्नपत्र में **पचहत्तर (75)** बहु-विकल्पीय प्रश्न हैं । प्रत्येक प्रश्न के **दो (2)** अंक हैं । **सभी** प्रश्न अनिवार्य हैं ।

1. अपवाह तंत्र जो उस क्षेत्र की संरचना से जुड़ा नहीं होता _____ कहलाता है ।
 (1) अरीय अपवाह (2) जालायित अपवाह
 (3) द्रुमाकृतिक अपवाह (4) अध्यारोपित अपवाह
2. क्रिकमे ने डेविस से असहमत होते हुए penepplain के लिए संपूरक पद _____ दिया था ।
 (1) पेडीप्लेन (2) पैनप्लेन
 (3) इट्चप्लेन (4) स्ट्रक्चरल प्लेन
3. निम्नलिखित में से कौन भ्रंश-रेखा कगार का दृढ़ आनुमानिक है ?
 (1) अध्यारोपित अपवाह
 (2) बार-बार आने वाले बड़े भूकम्प
 (3) स्क्रेप के साथ चिह्नित वास्तविक भ्रंश-तल
 (4) चट्टान रोध और स्थलाकृतिक रूप के बीच कमजोर सहसंबंध
4. नीचे दो कथन दिए गए हैं, एक को अभिकथन (A) और दूसरे को कारण (R) के रूप में दिया गया है । नीचे दिए गए कूटों में से सही उत्तर चुनिए :
अभिकथन (A) : चट्टानों की गहराई तक रासायनिक क्षरण आर्द्र उष्ण कटिबंधीय क्षेत्र के प्रमुख लक्षणों में से एक है ।
कारण (R) : रासायनिक अपक्षय की तीव्रता अधिक हद तक जल की प्रचुरता और उच्च वायु तापमान पर निर्भर करती है ।
कूट :
 (1) (A) और (R) दोनों सही हैं और (R), (A) की सही व्याख्या है ।
 (2) (A) और (R) दोनों सही हैं, लेकिन (R), (A) की सही व्याख्या नहीं है ।
 (3) (A) सही है, लेकिन (R) गलत है ।
 (4) (A) गलत है, लेकिन (R) सही है ।
5. नीचे दो कथन दिए गए हैं, एक को अभिकथन (A) और दूसरे को कारण (R) के रूप में दिया गया है । नीचे दिए गए कूटों में से सही उत्तर चुनिए :
अभिकथन (A) : मध्य अटलांटिक रिज के साथ-साथ चलने वाले अंतःस्थल में ज्वालामुखीय क्रिया की अत्यधिक संभावना होती है ।
कारण (R) : अन्ध महासागर में भूकंप आने का मुख्य कारण समुद्री तल का विस्तार होना है ।
कूट :
 (1) (A) और (R) दोनों सही हैं और (R), (A) की सही व्याख्या है ।
 (2) (A) और (R) दोनों सही हैं, लेकिन (R), (A) की सही व्याख्या नहीं है ।
 (3) (A) सही है, लेकिन (R) गलत है ।
 (4) (A) गलत है, लेकिन (R) सही है ।

6. Match List – I with List – II and select the correct answer using the codes given below :

| List – I | | List – II | |
|------------------|----------------------|----------------------------|---------------------------------|
| (Authors) | | (Title of the Book) | |
| I. | Woolridge and Morgan | A. | Principles of Geomorphology |
| II. | Thornbury | B. | Geomorphology |
| III. | Von Richthofen | C. | Spirit and Purpose of Geography |
| IV. | Steers | D. | Unstable Earth |

Codes :

| | I | II | III | IV |
|-----|---|----|-----|----|
| (1) | A | B | C | D |
| (2) | B | C | A | D |
| (3) | C | A | B | D |
| (4) | D | B | A | C |

7. Which one of the following arrangements of Pleistocene Ice age is in a correct chronological order ?

| | |
|--------------------------------|--------------------------------|
| (1) Mindel – Würm – Gunz – Rim | (2) Gunz – Mindel – Rim – Würm |
| (3) Würm – Mindel – Rim – Gunz | (4) Rim – Mindel – Würm – Gunz |

8. Given below are two statements, one labelled as Assertion (A) and other labelled as Reason (R). Select your answer from the codes given below :

Assertion (A) : Divergent plate margin cause sea floor spreading

Reason (R) : Construction plate margins result in the formation of faults

Codes :

- (1) Both (A) and (R) are true and (R) is the correct explanation of (A).
- (2) Both (A) and (R) are true, but (R) is not the correct explanation of (A).
- (3) (A) is true, but (R) is false.
- (4) (A) is false, but (R) is true.

9. Which one of the following pairs is not correctly matched ?

| | | |
|---------------------|---|---------------------------|
| (1) Microscale | – | Turbulence |
| (2) Planetary scale | – | Waves in the westerlies |
| (3) Mesoscale | – | Tornadoes |
| (4) Synopticscale | – | Valley and mountain winds |

10. Which one of the following statements about polar jet stream is not true ?

- (1) It moves northwards during summer.
- (2) It supplies energy to the circulation of surface storms.
- (3) Its velocity is greater during the summer.
- (4) Its location roughly coincides with that of the polar front

11. Supercooled water is water which is

- (1) Produced from dry ice
- (2) A special form of ice
- (3) Still liquid at temperature below zero degree
- (4) Partly liquid and partly solid

6. सूची – I को सूची – II के साथ सुमेलित करें और नीचे दिए गए कूटों में से सही उत्तर का चयन करें :

सूची – I
(लेखक)

- I. वुलरिज और मॉर्गन
II. थोर्नबरी
III. वान रिचथोफेन
IV. स्टीअर्स

सूची – II
(पुस्तक का नाम)

- A. प्रिंसिपल्स ऑफ जियोमॉर्फोलॉजी
B. जियोमॉर्फोलॉजी
C. स्पिरिट एंड पर्पज ऑफ जियोग्राफी
D. अनस्टेबल अर्थ

कूट :

- | | I | II | III | IV |
|-----|---|----|-----|----|
| (1) | A | B | C | D |
| (2) | B | C | A | D |
| (3) | C | A | B | D |
| (4) | D | B | A | C |

7. अत्यंत नूतन हिमकाल का निम्नलिखित में से कौन सा क्रम सही कालानुक्रम में है ?

- (1) मिन्डेल – वूर्म – गुंस – रिम
(2) गुंस – मिन्डेल – रिम – वूर्म
(3) वूर्म – मिन्डेल – रिम – गुंस
(4) रिम – मिन्डेल – वूर्म – गुंस

8. नीचे दो कथन दिए गए हैं, एक को अभिकथन (A) और दूसरे को कारण (R) के रूप में दिया गया है। नीचे दिए गए कूटों में से सही उत्तर चुनिए :

अभिकथन (A) : अपसरण पट्टिका मार्जिन के कारण समुद्र तल प्रसार होता है

कारण (R) : संरचनात्मक पट्टिका मार्जिन के फलस्वरूप भ्रंश निर्मित होते हैं

कूट :

- (1) (A) और (R) दोनों सही हैं और (R), (A) की सही व्याख्या है।
(2) (A) और (R) दोनों सही हैं, लेकिन (R), (A) की सही व्याख्या नहीं है।
(3) (A) सही है, लेकिन (R) गलत है।
(4) (A) गलत है, लेकिन (R) सही है।

9. निम्नलिखित में से कौन-सा युग्म सुमेलित नहीं है ?

- (1) माइक्रोस्केल – विक्षोभ
(2) ग्रहीय स्केल – पछुआ हवा में तरंगें
(3) मेसोस्केल – टॉरनेडो
(4) सिनॉप्टिक स्केल – घाटी तथा पर्वतीय हवाएँ

10. ध्रुवीय जेट स्ट्रीम के संबंध में निम्नलिखित में से कौन सा कथन सही नहीं है ?

- (1) यह ग्रीष्मकाल के दौरान उत्तर की ओर बहता है।
(2) यह पृष्ठीय झंझावात के परिसंचरण में ऊर्जा की आपूर्ति करता है।
(3) इसका वेग ग्रीष्मकाल में अधिक होता है।
(4) मोटे तौर पर इसका स्थान ध्रुवीय वाताग्र के साथ मिलता है।

11. सुपरकूल्ड जल वह जल है

- (1) जिसका निर्माण ड्राई आइस से किया जाता है।
(2) जो एक विशेष प्रकार का हिम है।
(3) शून्य डिग्री तापक्रम के नीचे भी तरल बना रहता है।
(4) अंशतः तरल तथा अंशतः ठोस है।

12. A place located at a higher altitude generally experiences _____ than a low elevation place in an adjoining valley.
- (1) a greater daily temperature range
 - (2) a lower annual mean temperature
 - (3) a lower daily temperature range
 - (4) both a greater daily temperature range and lower annual mean temperature
13. Given below are two statements, one labelled as Assertion (A) and other labelled as Reason (R). Select your answer from the codes given below :
- Assertion (A) :** Hurricane cannot develop along the equatorial region
- Reason (R) :** Coriolis force is at its maximum over the equator
- Codes :**
- (1) Both (A) and (R) are true and (R) is the correct explanation of (A).
 - (2) Both (A) and (R) are true, but (R) is not the correct explanation of (A).
 - (3) (A) is true, but (R) is false.
 - (4) (A) is false, but (R) is true.
14. The actual amount of water vapour in a given quantity of air is greatest for which of the following temperature-relative humidity combinations ?
- (1) 40 °C – 100%
 - (2) 25 °C – 100%
 - (3) 0 °C – 100%
 - (4) 30 °C – 50%
15. What happens when Chinook wind is drawn down the leeward slopes of the mountain range ?
- (1) The saturation vapour pressure increases
 - (2) The relative humidity decreases
 - (3) Both (1) and (2) are correct
 - (4) Both (1) and (2) are wrong
16. Match the List – I with List – II and select the correct answer from the codes given below :
- | List – I | List – II |
|------------------------|--|
| I. Absolute humidity | A. The ratio of weight of water vapour to the weight of per unit volume of dry air |
| II. Relative humidity | B. Mass of water vapour in grams contained in one kilogram of air including water vapour |
| III. Specific humidity | C. The ratio of the amount of water vapour actually present in the air having definite volume and temperature to its maximum amount air can hold at that temperature |
| IV. Mixing ratio | D. The total weight of moisture content per unit volume of air |
- Codes :**
- | | I | II | III | IV |
|-----|---|----|-----|----|
| (1) | A | B | C | D |
| (2) | D | C | B | A |
| (3) | B | D | C | A |
| (4) | D | B | A | C |

12. अधिक ऊँचाई पर स्थित किसी स्थान में _____ सन्निकट घाटी में स्थित कम ऊँचाई वाले स्थान की अपेक्षा ।
- (1) वृहतर दैनिक तापक्रम परास रहता है
 - (2) निम्नतर वार्षिक माध्य तापक्रम रहता है
 - (3) निम्न दैनिक तापक्रम परास होता है
 - (4) वृहतर दैनिक तापक्रम परास तथा निम्न वार्षिक माध्य तापक्रम दोनों होते हैं
13. नीचे दो कथन दिए गए हैं, एक को अभिकथन (A) और दूसरे को कारण (R) के रूप में दिया गया है । नीचे दिए गए कूटों में से सही उत्तर चुनिए :
- अभिकथन (A) :** चक्रवात (हरिकेन) का विषुवत् रेखीय क्षेत्र में निर्माण नहीं हो सकता ।
- कारण (R) :** विषुवत् रेखा के ऊपर कोरिऑलिस बल सबसे अधिक होता है ।
- कूट :**
- (1) (A) और (R) दोनों सही हैं और (R), (A) की सही व्याख्या है ।
 - (2) (A) और (R) दोनों सही हैं, लेकिन (R), (A) की सही व्याख्या नहीं है ।
 - (3) (A) सही है, लेकिन (R) गलत है ।
 - (4) (A) गलत है, लेकिन (R) सही है ।
14. वायु की किसी दी हुई मात्रा में जलवाष्प की वास्तविक मात्रा निम्नलिखित में से किस तापक्रम – सापेक्ष आर्द्रता संयोजन में सर्वाधिक है ?
- (1) 40 °C – 100%
 - (2) 25 °C – 100%
 - (3) 0 °C – 100%
 - (4) 30 °C – 50%
15. जब चिनुक वात पर्वतीय शृंखला के प्रतिपवन ढाल से आती है
- (1) संतृप्तता वाष्प दबाव बढ़ जाता है ।
 - (2) सापेक्ष आर्द्रता घट जाती है ।
 - (3) (1) और (2) दोनों सही हैं ।
 - (4) (1) और (2) दोनों गलत हैं ।
16. सूची – I को सूची – II के साथ सुमेलित करें और नीचे दिए गए कूटों में से सही उत्तर का चयन करें :
- | सूची – I | सूची – II | |
|-----------------------|---|--|
| I. निरपेक्ष आर्द्रता | A. जल वाष्प के भार तथा प्रति इकाई शुष्क वायु के आयतन का अनुपात | |
| II. सापेक्ष आर्द्रता | B. जलवाष्प सहित एक किलोग्राम वायु में निहित जलवाष्प का द्रव्यमान ग्राम में | |
| III. विशिष्ट आर्द्रता | C. निश्चित आयतन और तापक्रम में वायु में वास्तव में उपस्थित जल वाष्प तथा उसी तापक्रम में वायु में अधिकतम मात्रा में रहने धारण करने वाले जल वाष्प की मात्रा का अनुपात | |
| IV. मिश्रण अनुपात | D. वायु के प्रति इकाई आयतन में उपस्थित नमी का कुल भार | |
- कूट :**
- | | I | II | III | IV |
|-----|---|----|-----|----|
| (1) | A | B | C | D |
| (2) | D | C | B | A |
| (3) | B | D | C | A |
| (4) | D | B | A | C |

17. The sea attained its present level during the geological period
 (1) Holocene (2) Miocene
 (3) Cambrian (4) Jurassic
18. The pyramid of biomass is inverted in case of
 (1) Forest ecosystem (2) Grassland ecosystem
 (3) Marine ecosystem (4) Fresh water ecosystem
19. Which one of the following percentages India contributes to world's biodiversity ?
 (1) 2% (2) 4%
 (3) 6% (4) 8%
20. Which one of the following temperatures of sea water is favourable for the formation of coral reefs ?
 (1) Atleast 20 °C (2) Atleast 15 °C
 (3) Atleast 10 °C (4) Atleast 5 °C
21. Which one of the following countries has the world's longest coastline ?
 (1) Australia (2) Brazil
 (3) Japan (4) Canada
22. The term 'microtidal' has been adopted to refer to spring tidal range
 (1) > 6 m (2) 4-6 m
 (3) 2-4 m (4) < 2 m
23. The endemic species of India are mainly found in
 (1) Eastern India (2) Central India
 (3) North-east India (4) North-west India
24. Match the List – I with List – II and select the correct answer from the codes given below :
- | List – I | | List – II | |
|-----------------|--------------|------------------|--|
| (Author) | | (Book) | |
| I. | C.A.M. King | A. | The Physics of the Blown Sand and Desert Dunes |
| II. | D.F. Ritter | B. | To Interpret the Earth |
| III. | R.A. Bagnold | C. | Process Geomorphology |
| IV. | S.A. Schumm | D. | Beaches and Coasts |
- Codes :**
- | | I | II | III | IV |
|-----|---|----|-----|----|
| (1) | B | A | C | D |
| (2) | D | C | A | B |
| (3) | C | D | A | B |
| (4) | C | D | B | A |
25. Who was the author of the book "Nature of Geography" ?
 (1) Isaih Bowman (2) Rudolf Kjellen
 (3) Fredrich Ratzel (4) Richard Hartshorne

17. किस भूवैज्ञानिक अवधि के दौरान महासागर ने अपनी वर्तमान सतह प्राप्त की है ?
 (1) होलोसिन (2) माइओसिन
 (3) कैम्ब्रियन (4) जुरासिक
18. बायोमास का पिरामिड _____ के मामले में प्रतिलोमित होता है ।
 (1) वन पारिस्थितिकी तंत्र (2) घास स्थल (ग्रासलैंड) पारिस्थितिकी तंत्र
 (3) समुद्री पारिस्थितिकी तंत्र (4) अलवण जल (फ्रेश वाटर) पारिस्थितिकी तंत्र
19. विश्व जैव-विविधता में भारत के योगदान की प्रतिशतता _____ है ।
 (1) 2% (2) 4%
 (3) 6% (4) 8%
20. निम्नलिखित में से मूंगे की चट्टानों के निर्माण के लिए समुद्री जल का आदर्श तापमान क्या होगा ?
 (1) कम से कम 20 °से (2) कम से कम 15 °से
 (3) कम से कम 10 °से (4) कम से कम 5 °से
21. निम्नलिखित में से किस देश में विश्व की सबसे लम्बी तटरेखा है ?
 (1) ऑस्ट्रेलिया (2) ब्राजील
 (3) जापान (4) कनाडा
22. सूक्ष्म-ज्वारीय शब्द किस बृहत् ज्वार परास को संदर्भित करने के लिए अपनाया गया है ?
 (1) > 6 m (2) 4-6 m
 (3) 2-4 m (4) < 2 m
23. भारत में स्थानिक प्रजातियाँ मुख्यतः _____ में पायी जाती हैं ।
 (1) पूर्वी भारत (2) मध्य भारत
 (3) पूर्वोत्तर भारत (4) उत्तर-पश्चिम भारत
24. सूची – I को सूची – II के साथ सुमेलित करें और नीचे दिए गए कूटों में से सही उत्तर का चयन करें :

| | |
|---|--|
| सूची – I (लेखक) I. सी.ए.एम. किंग II. डी.एफ. रिट्टर III. आर.ए. बागनोल्लड IV. एस.ए. शुम | सूची – II (पुस्तक) A. दि फिजिक्स ऑफ दि ब्लोन सेन्ड एण्ड डेजर्ट ड्यून्स B. टू इंटरप्रेट दि अर्थ C. प्रोसेस जियोमार्फोलोजी D. बीचेस एण्ड कोस्ट्स |
|---|--|
- कूट :**
- | | | | |
|-------|----|-----|----|
| I | II | III | IV |
| (1) B | A | C | D |
| (2) D | C | A | B |
| (3) C | D | A | B |
| (4) C | D | B | A |

25. पुस्तक “नेचर ऑफ ज्योग्राफी” के लेखक कौन हैं ?

- (1) इसइया बोमन (2) रूडोल्फ जेलेन
 (3) फ्रेडरिच रैटजल (4) रिचर्ड हॉटशोर्न

26. Arrange the following scholars in the correct chronological order. Select the correct answer from the codes given below :

- I. Aristotle
- II. Eratosthenese
- III. Plato
- IV. Strabo

Codes :

- (1) II III I IV
- (2) I II IV III
- (3) IV III I II
- (4) III I II IV

27. Match List – I with List – II and select the correct answer from the codes given below :

| List – I | List – II |
|----------------------|----------------------------------|
| (Author) | (Book) |
| I. Olto Schluter | A. Political Geography |
| II. Von Richtofen | B. Das Ausland |
| III. Oscar Paschel | C. Major Works on China |
| IV. Friedrich Ratzel | D. Visible Contents of Landscape |

Codes :

- (1) I II III IV
- (2) D C B A
- (3) A B D C
- (4) B D C A
- (5) C B A D

28. Which one of the following pairs does not matched correctly ?

| (Author) | (Book) |
|-----------------|---------------------|
| (1) Ibn Khaldun | – Muqaddimah |
| (2) Al-Balaxhi | – Kitabul Ashkal |
| (3) Al-Masudi | – Routes and Realms |
| (4) Al-Baruni | – Kitab-al-Hind |

29. Who founded the Humanistic school of geography ?

- (1) Wolpert
- (2) Tuan
- (3) Kirk
- (4) Harvey

30. Which one of the following authors has stated “there are not necessities but everywhere possibilities and man as master of these possibilities is the judge of their use” ?

- (1) Semple
- (2) Blashe
- (3) Febvre
- (4) Durkheim

31. Who defined geography as human ecology ?

- (1) Hartshorne
- (2) Schaefer
- (3) Semple
- (4) Barrows

26. निम्नलिखित विद्वानों को उनके सही कालक्रमानुसार सजाएँ । नीचे दिए गए कूटों में से सही उत्तर का चयन करें :

- I. अरस्तू
- II. इरेटोस्थनीज
- III. प्लेटो
- IV. स्ट्रेबो

कूट :

- (1) II III I IV
- (2) I II IV III
- (3) IV III I II
- (4) III I II IV

27. सूची - I को सूची - II के साथ सुमेलित करें और नीचे दिए गए कूटों में से सही उत्तर का चयन करें :

सूची - I

(लेखक)

- I. ओल्टो शुल्टर
- II. वॉन रिच्टोफेन
- III. ऑस्कर पेशचल
- IV. फ्रेडरिच रैटजल

सूची - II

(पुस्तक)

- A. पॉलिटिकल ज्योग्राफी
- B. दास आस्लैंड
- C. मेजर वर्क्स ऑन चाइना
- D. विजिबल कन्टेंट्स ऑफ लैंडस्केप

कूट :

- | | I | II | III | IV |
|-----|---|----|-----|----|
| (1) | D | C | B | A |
| (2) | A | B | D | C |
| (3) | B | D | C | A |
| (4) | C | B | A | D |

28. निम्नलिखित में से कौन-सा युग्म सही सुमेलित नहीं है ?

(लेखक)

(पुस्तक)

- | | |
|------------------|--------------------|
| (1) इब्न खाल्दुन | मुकदमा |
| (2) अल-बलाखी | किताबुल अश्कल |
| (3) अल-मसूदी | रूट्स एंड रीम्स |
| (4) अल-बरूनी | किताब - अल - हिन्द |

29. भूगोल के ह्यूमनिस्टिक स्कूल की स्थापना किसने की थी ?

- | | |
|-------------|------------|
| (1) वालपर्ट | (2) टुअन |
| (3) किर्क | (4) हार्वे |

30. निम्नलिखित लेखकों में से किसने कहा है कि “आवश्यकताएँ नहीं बल्कि प्रत्येक जगह संभावनाएँ हैं और इन संभावनाओं के स्वामी के रूप में मनुष्य उनके प्रयोग का निर्णायक है” ?

- | | |
|------------|-------------|
| (1) सेम्पल | (2) ब्लाश |
| (3) फेब्रे | (4) दुर्खिम |

31. किसने भूगोल को मानव पारिस्थितिकी के रूप में परिभाषित किया था ?

- | | |
|----------------|----------|
| (1) हार्टशोर्न | (2) शेफर |
| (3) सेम्पल | (4) बरोज |

32. Match List – I with List – II and select the correct answer using the codes given below :

| List – I (Geographer) | | List – II (Contribution) | |
|---------------------------------|------------------------|------------------------------------|--|
| I. | L.D. Stamp | A. | Makers of Modern Geography |
| II. | Alexander Von Humboldt | B. | Nature of Geography |
| III. | Richard Hartshorne | C. | Great Britain : Use and Misuse of Land |
| IV. | R.E. Dickinson | D. | Cosmos |

Codes :

| | I | II | III | IV |
|-----|---|----|-----|----|
| (1) | B | D | A | C |
| (2) | A | C | B | D |
| (3) | C | B | A | D |
| (4) | C | D | B | A |

33. Match List – I with List – II and select the correct answer using the codes given below :

| List – I (States) | | List – II (Literacy Rates as per Census of India, 2011) | |
|-----------------------------|---------|--|--------|
| I. | Tripura | A. | 91.33% |
| II. | Goa | B. | 94.00% |
| III. | Mizoram | C. | 88.70% |
| IV. | Kerala | D. | 87.22% |

Codes :

| | I | II | III | IV |
|-----|---|----|-----|----|
| (1) | D | A | C | B |
| (2) | D | C | A | B |
| (3) | B | C | D | A |
| (4) | B | C | A | D |

34. Match List – I with List – II and select the correct answer using the codes given below :

| List – I (State/UTs) | | List – II (Decadal Growth Rate of Population as per Census of India, 2011) | |
|--------------------------------|-------------------|--|--------|
| I. | Arunachal Pradesh | A. | 27.95% |
| II. | Daman and Diu | B. | 28.08% |
| III. | Meghalaya | C. | 53.76% |
| IV. | Puducherry | D. | 26.03% |

Codes :

| | I | II | III | IV |
|-----|---|----|-----|----|
| (1) | B | C | D | A |
| (2) | D | C | A | B |
| (3) | C | B | D | A |
| (4) | A | C | B | D |

32. सूची – I को सूची – II के साथ सुमेलित करें और नीचे दिए गए कूटों में से सही उत्तर का चयन करें :

सूची – I
(भूगोलवेत्ता)

- I. एल.डी. स्टाम्प
II. अलक्जैण्डर वॉन हमबोल्ट
III. रिचर्ड हार्टशोर्न
IV. आर.ई. डिकिन्सन

सूची – II
(योगदान)

- A. मैकर्स ऑफ मॉडर्न ज्योग्राफी
B. नेचर ऑफ ज्योग्राफी
C. ग्रेट ब्रिटेन : यूज एंड मिस्यूज ऑफ लैंड
D. कॉस्मॉस

कूट :

- | | I | II | III | IV |
|-----|---|----|-----|----|
| (1) | B | D | A | C |
| (2) | A | C | B | D |
| (3) | C | B | A | D |
| (4) | C | D | B | A |

33. सूची – I को सूची – II के साथ सुमेलित करें और नीचे दिए गए कूटों में से सही उत्तर का चयन करें :

सूची – I
(राज्य)

- I. त्रिपुरा
II. गोवा
III. मिजोरम
IV. केरल

सूची – II
(भारत की 2011 की जनगणना
के अनुसार साक्षरता दर)

- A. 91.33%
B. 94.00%
C. 88.70%
D. 87.22%

कूट :

- | | I | II | III | IV |
|-----|---|----|-----|----|
| (1) | D | A | C | B |
| (2) | D | C | A | B |
| (3) | B | C | D | A |
| (4) | B | C | A | D |

34. सूची – I को सूची – II के साथ सुमेलित करें और नीचे दिए गए कूटों में से सही उत्तर का चयन करें :

सूची – I
(राज्य/संघ राज्य क्षेत्र)

- I. अरुणाचल प्रदेश
II. दमण व दीव
III. मेघालय
IV. पुदुचेरी

सूची – II
(भारत की 2011 की जनगणना
के अनुसार जनसंख्या की दशकीय
वृद्धि दर)

- A. 27.95%
B. 28.08%
C. 53.76%
D. 26.03%

कूट :

- | | I | II | III | IV |
|-----|---|----|-----|----|
| (1) | B | C | D | A |
| (2) | D | C | A | B |
| (3) | C | B | D | A |
| (4) | A | C | B | D |

35. Match List – I with List – II and select the correct answer using the codes given below :

| List – I | | List – II | |
|--------------------------|-------------------|----------------------|--|
| (Type of Village) | | (Definitions) | |
| I. | Green village | A. | Villages which have developed at an intersection of roads |
| II. | Cruciform village | B. | With houses and church clustered around a small village green |
| III. | Dispersed village | C. | Found along routeways or where conditions have impeded a lateral development of the settlement |
| IV. | Street village | D. | Isolated farms and dwellings are scattered irregularly throughout countryside |

Codes :

| | I | II | III | IV |
|-----|---|----|-----|----|
| (1) | C | B | A | D |
| (2) | B | C | D | A |
| (3) | A | B | C | D |
| (4) | B | A | D | C |

36. Given below are two statements, one labelled as Assertion (A) and other labelled as Reason (R). Select your answer from the codes given below :

Assertion (A) : Losch's model is less restrictive than Christaller's model

Reason (R) : Losch treated each section as having separate range, threshold and hexagonal hinterland

Codes :

- (1) Both (A) and (R) are true and (R) is the correct explanation of (A).
- (2) Both (A) and (R) are true, but (R) is not the correct explanation of (A).
- (3) (A) is true, but (R) is false.
- (4) (A) is false, but (R) is true.

37. Which one of the following principles explains importance of transport costs as it maximises the number of central places on straight line routes ?

- | | |
|---------------|--------------------|
| (1) Traffic | (2) Administrative |
| (3) Marketing | (4) Service |

38. Which one of the following criteria is used by Census of India 2011 to define the town ?

- | | |
|-----------------------|------------------------|
| (1) Population Growth | (2) Population Density |
| (3) Literacy Rate | (4) Sex Ratio |

35. सूची – I को सूची – II के साथ सुमेलित करें और नीचे दिए गए कूटों में से सही उत्तर का चयन करें :

| सूची – I (गाँव का प्रकार) | | सूची – II (परिभाषा) | |
|-------------------------------------|--|-------------------------------|--|
| I. हरित ग्राम | | A. | सड़कों के चौराहे के इर्द-गिर्द विकसित गाँव |
| II. क्रॉस-रूप ग्राम | | B. | किसी छोटे ग्राम-घास मैदान के चारों तरफ बने मकानों और गिरिजाघर वाला गाँव |
| III. परिक्षिप्त ग्राम | | C. | सड़क मार्ग के आसपास विकसित गाँव अथवा गाँव जहाँ परिस्थितियों ने बस्ती के पार्श्विक विकास में व्यवधान पैदा किया हो । |
| IV. सड़क ग्राम | | D. | जहाँ पूरे ग्रामीण क्षेत्र में विलग खेत और आवास अनियमित रूप से बिखरे हुए हों |

कूट :

| | I | II | III | IV |
|-----|---|----|-----|----|
| (1) | C | B | A | D |
| (2) | B | C | D | A |
| (3) | A | B | C | D |
| (4) | B | A | D | C |

36. नीचे दो कथन दिए गए हैं, एक को अभिकथन (A) और दूसरे को कारण (R) के रूप में दिया गया है । नीचे दिए गए कूटों में से सही उत्तर चुनिए :

अभिकथन (A) : लोश का मॉडल क्रिस्टॉलर के मॉडल की अपेक्षा कम नियामक है ।

कारण (R) : लोश ने प्रत्येक सेक्शन को अलग रेंज, थ्रेशोल्ड और षट्कोणीय पश्चभूमि वाला माना था ।

कूट :

- (1) (A) और (R) दोनों सही हैं और (R), (A) की सही व्याख्या है ।
- (2) (A) और (R) दोनों सही हैं, लेकिन (R), (A) की सही व्याख्या नहीं है ।
- (3) (A) सही है, लेकिन (R) गलत है ।
- (4) (A) गलत है, लेकिन (R) सही है ।

37. निम्नलिखित में से कौन-सा सिद्धांत अभिगमन (ट्रांसपोर्ट) लागत की व्याख्या करता है, क्योंकि यह सीधी-रेखा मार्ग पर केन्द्रीय स्थानों की संख्या को अधिकतम बनाता है ?

- | | |
|-------------|---------------|
| (1) यातायात | (2) प्रशासनिक |
| (3) विपणन | (4) सेवा |

38. नगरों को परिभाषित करने के लिए भारत की 2011 की जनगणना में निम्नलिखित में से किस मानदंड को अपनाया गया है ?

- | | |
|---------------------|-----------------------|
| (1) जनसंख्या वृद्धि | (2) जनसंख्या का घनत्व |
| (3) साक्षरता दर | (4) लिंग अनुपात |

39. In which year, M. Jefferson examined the size relationship between the primate city and next largest cities in a study entitled 'The Law of the Primate City' ?

- (1) 1938 (2) 1937
(3) 1936 (4) 1939

40. Match List – I with List – II and select the correct answer using the codes given below :

| List – I (Mineral Ores) | List – II (Minerals) |
|----------------------------|-------------------------|
| I. Chalcopyrite | A. Mica |
| II. Limonite | B. Iron |
| III. Muscovite | C. Aluminium |
| IV. Bauxite | D. Copper |

Codes :

- | | I | II | III | IV |
|-----|---|----|-----|----|
| (1) | A | C | D | B |
| (2) | D | B | A | C |
| (3) | B | A | C | D |
| (4) | C | D | B | A |

41. Given below are two statements, one labelled as Assertion (A) and other labelled as Reason (R) . Select your answer from the codes given below :

Assertion (A) : The footloose industries are having very high mobility

Reason (R) : The industry is skill-based.

Codes :

- (1) Both (A) and (R) are true and (R) is the correct explanation of (A).
(2) Both (A) and (R) are true, but (R) is not the correct explanation of (A).
(3) (A) is true, but (R) is false.
(4) (A) is false, but (R) is true.

42. Match List – I with List – II and select the correct answer using the codes given below :

| List – I (Agricultural systems after Whittlesey) | List – II (Countries) |
|---|--------------------------|
| I. Nomadic Herding | A. Brazil |
| II. Mediterranean Agriculture | B. Morocco |
| III. Commercial Dairy Farming | C. New Zealand |
| IV. Livestock Ranching | D. Mangolia |

Codes :

- | | I | II | III | IV |
|-----|---|----|-----|----|
| (1) | B | A | D | C |
| (2) | A | C | B | D |
| (3) | D | B | C | A |
| (4) | C | D | A | B |

39. एम. जेफरसन ने किस वर्ष में 'दि लॉ ऑफ दि प्रिमेट सिटी' शीर्षक अध्ययन में प्रमुख शहर और निकटतम सबसे बड़े शहरों के बीच आकार संबंध की जाँच की थी ?

- (1) 1938 (2) 1937
(3) 1936 (4) 1939

40. सूची – I को सूची – II से सुमेलित कीजिए और नीचे दिए कूटों से सही उत्तर का चयन करें :

| सूची – I (खनिज अयस्क) | सूची – II (खनिज) |
|--------------------------|---------------------|
| I. चाल्कोपाइराइट | A. अबरक |
| II. लीमोनाइट | B. लौह |
| III. मस्कोवाइट | C. अल्युमिनियम |
| IV. बॉक्साइट | D. तांबा |

कूट :

- | | I | II | III | IV |
|-----|---|----|-----|----|
| (1) | A | C | D | B |
| (2) | D | B | A | C |
| (3) | B | A | C | D |
| (4) | C | D | B | A |

41. नीचे दो कथन दिए गए हैं । एक अभिकथन (A) है दूसरा कारण (R) । नीचे दिए कूटों से सही उत्तर का चयन करें :

अभिकथन (A) : स्वतंत्र उद्योगों में गतिशीलता बहुत अधिक होती है ।

कारण (R) : उद्योग कौशल-आधारित है ।

कूट :

- (1) (A) और (R) दोनों सही हैं और (R), (A) की सही व्याख्या है ।
(2) (A) और (R) दोनों सही हैं, परंतु (R), (A) की सही व्याख्या नहीं है ।
(3) (A) सही है, परंतु (R) गलत है ।
(4) (A) गलत है, परंतु (R) सही है ।

42. सूची – I को सूची – II से सुमेलित कीजिए और नीचे दिए कूटों से सही उत्तर का चयन कीजिए :

| सूची – I (स्विट्ज़रलैंड द्वारा दिए गए कृषि प्रणाली) | सूची – II (देश) |
|--|--------------------|
| I. चलवासी पशुचारण | A. ब्राजील |
| II. भूमध्यसागरीय कृषि | B. मोरक्को |
| III. व्यावसायिक दुग्ध उद्योग | C. न्यूजीलैंड |
| IV. पशुपालन (रेंचिंग) | D. मंगोलिया |

कूट :

- | | I | II | III | IV |
|-----|---|----|-----|----|
| (1) | B | A | D | C |
| (2) | A | C | B | D |
| (3) | D | B | C | A |
| (4) | C | D | A | B |

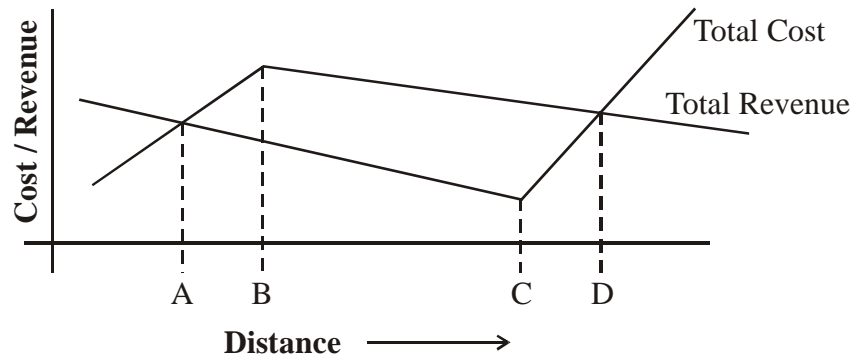
43. Given below are two statements, one labelled as Assertion (A) and other labelled as Reason (R) . Select your answer from the codes given below :

Assertion (A) : Spain is one of the economically developed countries of the world

Reason (R) : It has vast mineral resource base

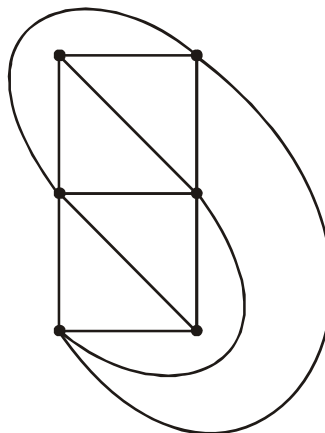
Codes :

- (1) Both (A) and (R) are true and (R) is the correct explanation of (A).
 - (2) Both (A) and (R) are true, but (R) is not the correct explanation of (A).
 - (3) (A) is true, but (R) is false.
 - (4) (A) is false, but (R) is true.
44. Which one of the following authors identified three basic factors affecting interaction between regions : Complementarity, intervening opportunity and transferability ?
- (1) P.R. White
 - (2) H.L. Gauthier
 - (3) E. Taafe
 - (4) E.L. Ullman
45. Which one of the following codes is correct to show the optimal location to profitability in different spatial cost / revenue situations in diagram given below ?



Codes :

- (1) A
 - (2) B
 - (3) C
 - (4) D
46. How many number of intersecting links between six nodes are shown in the given figure ?



- (1) 5
- (2) 9
- (3) 10
- (4) 12

43. नीचे दो कथन दिए गए हैं। इनमें से एक अभिकथन (A) और दूसरा कारण (R) है। नीचे दिए कूटों से सही उत्तर का चयन करें :

अभिकथन (A) : स्पेन विश्व के आर्थिक रूप से विकसित देशों में से एक है।

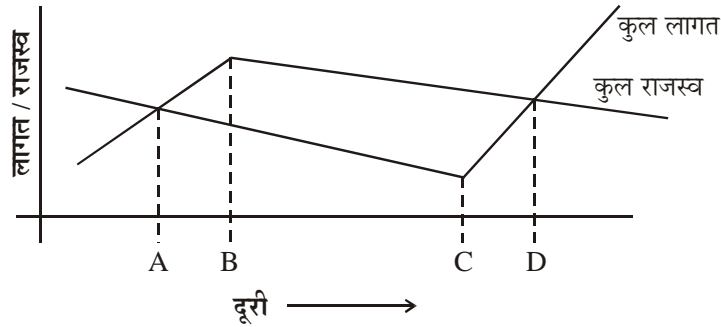
कारण (R) : यहाँ खनिज सम्पदा का विशाल भंडार है।

कूट :

- (1) (A) और (R) दोनों सही हैं और (R), (A) की सही व्याख्या है।
 (2) (A) और (R) दोनों सही हैं, परंतु (R), (A) की सही व्याख्या नहीं है।
 (3) (A) सही है, परंतु (R) गलत है।
 (4) (A) गलत है, परंतु (R) सही है।
44. निम्नलिखित में से किस लेखक ने क्षेत्रों : पूरकता, हस्तक्षेप अवसर और स्थानांतरणीयता के बीच पारस्परिक व्यवहार को प्रभावित करने वाले तीन मूल कारकों की पहचान की ?

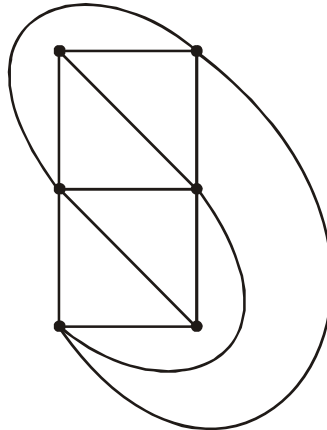
- (1) पी.आर. ह्वाइट (2) एच.एल. गॉथियर
 (3) ई. टैफ (4) ई.एल. उल्मान

45. नीचे दिए गए आरेख के अनुसार, विभिन्न स्थानीय लागत/राजस्व स्थिति में इष्टतम लाभ बिन्दु को दर्शाने वाला कूट निम्नलिखित में से कौन-सा सही है ?



कूट :

- (1) A (2) B
 (3) C (4) D
46. नीचे दिए चित्र में दिखाए गए छः बिन्दुओं के बीच कितने प्रतिच्छेदक सम्पर्क हैं ?



- (1) 5 (2) 9
 (3) 10 (4) 12

47. Dolichocephalic human race has a cephalic index value of
 (1) Less than 75 (2) Less than 80
 (3) Less than 85 (4) Less than 90
48. Throughout the 19th century, Russia was interested in acquiring Turkey mainly because Russia wanted to
 (1) Maintain peace in the Middle East (2) Access to the Mediterranean Sea
 (3) Establish the Byzantine Empire (4) Both (1) and (3)
49. Which of the following statements is not true about Humanism in Geography ?
 (1) Humanism does not treat humans as machines.
 (2) Humanistic geography gives importance to human awareness, human consciousness and human duality.
 (3) Humanists accept the reduction of space and place to geometrical concepts of surface.
 (4) Humanism developed and criticised positivism and quantitative revolution.
50. Carta-Marina is
 (1) A cartographic instrument used by Arab geographers
 (2) A book authored by Al-Masudi.
 (3) A map of America prepared by Wald Simular.
 (4) An age succeeding to "Age of Discovery".
51. The book Polar Geopolitics is written by whom of the following ?
 (1) Richard Powell (2) R.D. Dixit
 (3) Vladimir Kolossov (4) Taylor, P.J. and Jonston, R.J.
52. "Social processes explain the spatial organization", this statement pertains to
 (1) Humanism (2) Marxism
 (3) Positivism (4) Behaviourlism
53. Match List – I with List – II and select the correct answer using the codes given below :

List – I**List – II**

- | | |
|--------------------|---|
| I. Haggerstrand | A. Theoretical geography |
| II. William Bunge | B. Geographical dissemination of Innovation |
| III. Gilbert White | C. Methods of regional analysis |
| IV. Walter Isard | D. Human responses to floods |

Codes :

- | | I | II | III | IV |
|-----|---|----|-----|----|
| (1) | D | B | A | C |
| (2) | C | A | B | D |
| (3) | A | C | B | D |
| (4) | B | A | D | C |

47. डोलिकोसिफेलिक मानव प्रजाति का शिरस्य सूचकांक का मान है :
- (1) 75 से कम (2) 80 से कम
(3) 85 से कम (4) 90 से कम
48. पूरी उन्नीसवीं सदी के दौरान रूस तुर्की को अपने कब्जे में करना चाहता था, इसका मुख्य कारण यह है कि रूस
- (1) मध्य पूर्व में शांति स्थापित करना चाहता था ।
(2) भूमध्यसागर में अपनी पहुँच बनाना चाहता था ।
(3) बाइजेन्टीनी साम्राज्य स्थापित करना चाहता था ।
(4) (1) और (3) दोनों
49. भूगोल में मानवतावाद के बारे में निम्नलिखित में से कौन-सा कथन सत्य नहीं है ?
- (1) मानवतावाद मनुष्य को मशीन नहीं मानता ।
(2) मानवतावादी भूगोल मनुष्य की जागरूकता, मनुष्य की चेतना और मानव द्वैत पर जोर देता है ।
(3) मानवतावादी सतह की ज्यामितीय अवधारणा के आधार पर क्षेत्र और स्थान में घटत को स्वीकार करते हैं ।
(4) मानवतावाद ने पॉजिटिविज्म और क्वांटिटेटिव रिवोल्यूशन की आलोचना की ।
50. कार्टा मैरिना _____ है ।
- (1) अरब के भूगोलविदों द्वारा प्रयुक्त मानचित्र-लेखन उपकरण
(2) अल मसूदी द्वारा लिखा गया एक ग्रंथ
(3) वाल्ड सिम्यूलर द्वारा तैयार किया गया अमेरिका का एक मानचित्र
(4) खोज काल का अनुवर्ती काल
51. निम्नलिखित में से कौन ग्रंथ 'पोलर जियोपॉलिटिक्स' के लेखक हैं ?
- (1) रिचर्ड पावेल (2) आर.डी. दीक्षित
(3) व्लादीमीर कोलोसोव (4) टेलर, पी.जे. एवं जॉन्सटन, आर. जे.
52. "सामाजिक प्रक्रियाएँ स्थानीय संगठन की व्याख्या करती हैं", यह कथन _____ के संबंध में है ।
- (1) मानवतावाद (2) मार्क्सवाद
(3) प्रत्यक्षवाद (4) व्यवहारवाद
53. सूची – I को सूची – II से सुमेलित कीजिए और नीचे दिये गये कूटों से सही उत्तर का चयन कीजिये :

सूची – I

- I. हैगरस्टैन्ड
II. विलियम बन्ज
III. गिल्बर्ट ह्वाइट
IV. वाल्टर इसाई

सूची – II

- A. सैद्धान्तिक भूगोल
B. अभिनव परिवर्तन का भौगोलिक प्रसार
C. क्षेत्रीय विश्लेषण की विधियाँ
D. बाढ़ के प्रति मानवीय प्रतिक्रिया

कूट :

- | | | | | |
|-----|---|----|-----|----|
| | I | II | III | IV |
| (1) | D | B | A | C |
| (2) | C | A | B | D |
| (3) | A | C | B | D |
| (4) | B | A | D | C |

54. Given below are two statements, one labelled as Assertion (A) and other labelled as Reason (R) . Select your answer from the codes given below :

Assertion (A) : Social indicator movement was quickly developed in 1960s in the USA.

Reason (R) : It grew in response to rise of a wide range of social problems in US society.

Codes :

- (1) Both (A) and (R) are true and (R) is the correct explanation of (A).
 - (2) Both (A) and (R) are true, but (R) is not the correct explanation of (A).
 - (3) (A) is true, but (R) is false.
 - (4) (A) is false, but (R) is true.
55. Which one of the following five year plans of India adopted the Harrod-Domar growth model ?
- | | |
|------------|------------|
| (1) Second | (2) Fourth |
| (3) Third | (4) First |
56. Which one of the following contributors made refinements to W. Christaller's central place by including concept of 'city rich' sectors and 'city poor' sectors ?
- | | |
|------------------|------------------|
| (1) R.P. Mishra | (2) B.J.L. Berry |
| (3) Walter Isard | (4) August Losch |
57. Which one of the following indicators is not concerned with Human Development Index (H.D.I.) ?
- (1) Life expectancy at birth
 - (2) Social overhead capital
 - (3) Educational attainment
 - (4) Standard of living

58. Given below are two statements, one labelled as Assertion (A) and other labelled as Reason (R). Select your answer from the codes given below :

Assertion (A) : There are regional disparities in spatial organization of economy.

Reason (R) : Interaction among inherent factors in economic activities affect the texture of spatial organization.

Codes :

- (1) Both (A) and (R) are true and (R) is the correct explanation of (A).
- (2) Both (A) and (R) are true, but (R) is not the correct explanation of (A).
- (3) (A) is true, but (R) is false.
- (4) (A) is false, but (R) is true.

54. नीचे दो कथन दिये गये हैं, एक को अभिकथन (A) और दूसरे को कारण (R) के रूप में दिया गया है। नीचे दिये गये कूटों में से सही उत्तर चुनिये :

अभिकथन (A) : सामाजिक संकेतक आंदोलन संयुक्त राज्य अमेरिका में साठ के दशक में तेजी से विकसित हुआ।

कारण (R) : यह संयुक्त राज्य अमेरिका के समाज में व्यापक पैमाने पर सामाजिक समस्याओं के उठने की प्रतिक्रिया में विकसित हुआ।

कूट :

- (1) (A) और (R) दोनों सही हैं और (R), (A) की सही व्याख्या है।
- (2) (A) और (R) दोनों सही हैं लेकिन (R), (A) की सही व्याख्या नहीं है।
- (3) (A) सही है, लेकिन (R) गलत है।
- (4) (A) गलत है, लेकिन (R) सही है।

55. निम्नलिखित में से कौन-सी भारतीय पंचवर्षीय योजना में हेरोड-डोमर विकास मॉडल को अपनाया गया है ?

- (1) दूसरी
- (2) चौथी
- (3) तीसरी
- (4) पहली

56. निम्नलिखित में से किस योगदानकर्ता ने 'सम्पन्न लोगों की अधिकता' वाले सेक्टर और 'निर्धन लोगों की अधिकता' वाले सेक्टर की संकल्पना को शामिल करते हुए डब्ल्यू. क्रिस्टेलेर के केन्द्रीय स्थान को परिशोधित किया है ?

- (1) आर.पी. मिश्रा
- (2) बी.जे.एल. बेरी
- (3) वाल्टर ईसार्ड
- (4) ऑगस्ट लॉश

57. निम्नलिखित में से कौन-सा संकेतक मानव विकास सूचकांक (एच.डी.आई.) से संबंधित नहीं है ?

- (1) जन्म के समय जीवन-प्रत्याशा
- (2) सामाजिक ऊपरी पूँजी
- (3) शैक्षिक दक्षता
- (4) जीवन स्तर

58. नीचे दो कथन दिए गए हैं। एक अभिकथन (A) और दूसरा कारण (R)। नीचे दिए कूटों से सही उत्तर का चयन करें :

अभिकथन (A) : अर्थव्यवस्था के स्थानिक संगठन में क्षेत्रीय विषमताएँ हैं।

कारण (R) : आर्थिक गतिविधियों में अन्तर्निहित कारकों के बीच अंतर्क्रिया स्थानिक संगठन के बुनावट को प्रभावित करती है।

कूट :

- (1) (A) और (R) दोनों सही हैं और (R), (A) की सही व्याख्या है।
- (2) (A) और (R) दोनों सही हैं, परन्तु (R), (A) की सही व्याख्या नहीं है।
- (3) (A) सही है, परन्तु (R) गलत है।
- (4) (A) गलत है, परन्तु (R) सही है।

59. Match List – I with List – II and select the correct answer using the codes given below :

| List – I (Type of Regions) | List – II (Definitions) |
|---|--|
| I. Problem Regions | A. immense resource potentials but face socio-economic obstacles to technological transformations |
| II. Major Regions | B. those regions which show little promise of development in the near future |
| III. Prospective Regions | C. support advanced industrial areas and predominantly urban population |
| IV. Dynamic regions | D. those have minimum disparities within and distinctiveness from their neighbours in respect of regional character and resource for development |

Codes :

| | I | II | III | IV |
|-----|---|----|-----|----|
| (1) | C | B | D | A |
| (2) | D | A | B | C |
| (3) | B | D | A | C |
| (4) | A | C | D | B |

60. Match List – I with List – II and select the correct answer using the codes given below :

| List – I (Type of Towns) | List – II (Cities) |
|---|-------------------------------------|
| I. Port Towns | A. Singhbhum, Kyonjhar and Rewa |
| II. Industrial Towns | B. Agra, Jaipur and Madurai |
| III. Mineral Resource based towns | C. Bombay, Calcutta and Madras |
| IV. Historic towns | D. Bhilai, Rourkela and Jamshedpur |

Codes :

| | I | II | III | IV |
|-----|---|----|-----|----|
| (1) | B | A | C | D |
| (2) | D | B | A | C |
| (3) | A | C | D | B |
| (4) | C | D | A | B |

61. Given below are two statements, one labelled as Assertion (A) and other labelled as Reason (R). Select your answer from the codes given below :

Assertion (A) : Metropolitan cities in general are flanked by satellite towns.

Reason (R) : The towns have an important function to release the pressure of the city.

Codes :

- (1) Both (A) and (R) are true and (R) is the correct explanation of (A).
- (2) Both (A) and (R) are true, but (R) is not the correct explanation of (A).
- (3) (A) is true, but (R) is false.
- (4) (A) is false, but (R) is true.

59. सूची – I को सूची – II से सुमेलित कीजिए और नीचे दिए कूटों से सही उत्तर का चयन कीजिए :

| सूची – I (क्षेत्रों का प्रकार) | सूची – II (परिभाषा) |
|-----------------------------------|--|
| I. समस्या क्षेत्र | A. प्रचुर संसाधन क्षमता परंतु प्रौद्योगिकीय परिवर्तन के लिए सामाजिक-आर्थिक अड़चनों का सामना करता है । |
| II. प्रमुख क्षेत्र | B. वे क्षेत्र जो निकट भविष्य में विकास की अत्यल्प संभावना प्रदर्शित करते हैं । |
| III. भावी क्षेत्र | C. विकसित औद्योगिक क्षेत्रों को समर्थन और मुख्य रूप से शहरी आबादी को |
| IV. गतिशील क्षेत्र | D. क्षेत्रीय चरित्र और विकास हेतु संसाधनों के संबंध में न्यूनतम विषमता और अपने पड़ोसियों से विशिष्टता होनी चाहिए । |

कूट :

| | I | II | III | IV |
|-----|---|----|-----|----|
| (1) | C | B | D | A |
| (2) | D | A | B | C |
| (3) | B | D | A | C |
| (4) | A | C | D | B |

60. सूची – I को सूची – II से सुमेलित कीजिए और नीचे दिए कूटों से सही उत्तर का चयन कीजिए :

| सूची – I (शहरों के प्रकार) | सूची – II (नगर) |
|-------------------------------|--------------------------------|
| I. पत्तन शहर | A. सिंहभूम, क्यॉंझर और रीवा |
| II. औद्योगिक शहर | B. आगरा, जयपुर और मदुरई |
| III. खनिज आधारित शहर | C. बॉम्बे, कलकत्ता और मद्रास |
| IV. ऐतिहासिक शहर | D. भिलाई, राउरकेला और जमशेदपुर |

कूट :

| | I | II | III | IV |
|-----|---|----|-----|----|
| (1) | B | A | C | D |
| (2) | D | B | A | C |
| (3) | A | C | D | B |
| (4) | C | D | A | B |

61. नीचे दो अभिकथन दिए गए हैं, उसमें से एक अभिकथन (A) है और दूसरा कारण (R) । नीचे दिए गए कूटों से सही उत्तर का चयन कीजिए :

अभिकथन (A) : महानगरीय शहर सामान्य रूप से अनुषंगी शहरों से घिरे होते हैं ।

कारण (R) : कस्बों का मुख्य कार्य नगरों पर पड़ने वाले जनसंख्या के दबाव को कम करना है ।

कूट :

- (1) (A) और (R) दोनों सही हैं और (R), (A) की सही व्याख्या है ।
- (2) (A) और (R) दोनों सही हैं, लेकिन (R), (A) की सही व्याख्या नहीं है ।
- (3) (A) सही है, परन्तु (R) गलत है ।
- (4) (A) गलत है, परन्तु (R) सही है ।

62. The famous Makrana marble mines are located in which of the following Indian States ?
 (1) Gujarat (2) Rajasthan
 (3) Madhya Pradesh (4) Maharashtra
63. The Environmental Protection Act in India was passed when the government was headed by
 (1) Late Mrs. Indira Gandhi (2) Late Mr. V.P. Singh
 (3) Late Mr. Lal Bahadur Shastri (4) Late Mr. Rajiv Gandhi
64. Which one of the following sequences of physical features is correct ?
 (1) Mountain, Tarai, Plain and Bhabhar
 (2) Plain, Bhabhar, Tarai and Mountain
 (3) Mountain, Plain, Bhabhar and Tarai
 (4) Plain, Tarai, Bhabhar and Mountain
65. Match List – I with List – II and select the correct answer using the codes given below :
- | List – I
(Indian Tribes) | List – II
(States) |
|-----------------------------|-----------------------|
| I. Baiga | A. Assam |
| II. Bhotias | B. Sikkim |
| III. Karbi | C. Uttrakhand |
| IV. Rangpa | D. Madhya Pradesh |
- Codes :**
- | | I | II | III | IV |
|-----|---|----|-----|----|
| (1) | C | D | B | A |
| (2) | D | C | A | B |
| (3) | D | B | A | C |
| (4) | C | A | B | D |
66. Match List – I with List – II and select the correct answer using the codes given below :
- | List – I
(Hill Name) | List – II
(State Name) |
|-------------------------|---------------------------|
| I. Mikir Hills | A. Madhya Pradesh |
| II. Amarkantak | B. Assam |
| III. Khasi Hills | C. Karnataka |
| IV. Baba Budan Hills | D. Meghalaya |
- Codes :**
- | | I | II | III | IV |
|-----|---|----|-----|----|
| (1) | B | C | A | D |
| (2) | D | A | C | B |
| (3) | B | A | D | C |
| (4) | D | C | B | A |

62. विख्यात मकराना संगमरमर की खानें भारत के निम्नलिखित में से किस राज्य में अवस्थित हैं ?

- | | |
|-----------------|----------------|
| (1) गुजरात | (2) राजस्थान |
| (3) मध्य प्रदेश | (4) महाराष्ट्र |

63. भारत में पर्यावरण संरक्षण अधिनियम तब पारित हुआ था जब _____ सरकार के मुखिया थे ।

- | | |
|--------------------------------|----------------------|
| (1) स्व. श्रीमती इन्दिरा गांधी | (2) स्व. वी.पी. सिंह |
| (3) स्व. लाल बहादुर शास्त्री | (4) स्व. राजीव गांधी |

64. निम्नलिखित में से कौन-सा भौतिक आकृतियों का क्रम सही है ?

- | |
|--------------------------------|
| (1) पहाड़, तराई, मैदान और भाबर |
| (2) मैदान, भाबर, तराई और पहाड़ |
| (3) पहाड़, मैदान, भाबर और तराई |
| (4) मैदान, तराई, भाबर और पहाड़ |

65. सूची – I को सूची – II के साथ सुमेलित करें और नीचे दिए गए कूटों में से सही उत्तर का चयन करें :

| सूची – I (भारतीय जनजातियाँ) | सूची – II (राज्य) |
|--------------------------------|----------------------|
| I. बैङ्गा | A. असम |
| II. भूटियाज | B. सिक्किम |
| III. कार्बि | C. उत्तराखण्ड |
| IV. रंगपा | D. मध्य प्रदेश |

कूट :

- | | I | II | III | IV |
|-----|---|----|-----|----|
| (1) | C | D | B | A |
| (2) | D | C | A | B |
| (3) | D | B | A | C |
| (4) | C | A | B | D |

66. सूची – I को सूची – II से सुमेलित कीजिए और नीचे दिये गये कूटों से सही उत्तर का चयन कीजिये :

| सूची – I (पहाड़ी का नाम) | सूची – II (राज्य का नाम) |
|-----------------------------|-----------------------------|
| I. मिकिर पहाड़ियाँ | A. मध्य प्रदेश |
| II. अमरकंटक | B. असम |
| III. खासी पहाड़ियाँ | C. कर्नाटक |
| IV. बाबा बूदन पहाड़ियाँ | D. मेघालय |

कूट :

- | | I | II | III | IV |
|-----|---|----|-----|----|
| (1) | B | C | A | D |
| (2) | D | A | C | B |
| (3) | B | A | D | C |
| (4) | D | C | B | A |

67. Match List – I with List – II and select the correct answer using the codes given below :

| List – I (River Name) | List – II (Urban Settlement) |
|--------------------------|---------------------------------|
| I. Ganga | A. Vijayawada |
| II. Krishna | B. Tezpur |
| III. Brahmaputra | C. Kanpur |
| IV. Mahanadi | D. Cuttack |

Codes :

| | I | II | III | IV |
|-----|---|----|-----|----|
| (1) | A | B | C | D |
| (2) | C | B | A | D |
| (3) | C | A | D | B |
| (4) | C | A | B | D |

68. Match List – I with List – II and select the correct answer using the codes given below :

| List – I (Sat. Sensors) | List – II (IFOV-Pan) |
|----------------------------|-------------------------|
| I. IRS-IC LISS II | A. 0.61 m |
| II. SPOT-5 HRV | B. 5.80 m |
| III. DG-Quick Bird-2 | C. 8.00 m |
| IV. ADEOS-AVNIR | D. 5.00 m |

Codes :

| | I | II | III | IV |
|-----|---|----|-----|----|
| (1) | D | B | C | A |
| (2) | B | D | A | C |
| (3) | A | B | C | D |
| (4) | B | A | D | C |

69. Distribution of monthly rainfall of a particular place for the month of June 2010 is given below :

| | | | |
|------------------------|---------|---------|---------|
| Rainfall (cms.) | 10 – 20 | 20 – 30 | 30 – 40 |
| No. of days | 6 | 20 | 4 |

Which one of the following calculated mean values of the distribution is correct ?

Codes :

| | |
|-----------|-----------|
| (1) 21.50 | (2) 22.33 |
| (3) 24.33 | (4) 25.50 |

70. Which one of the following diagrams can be used to represent non-spatial attribute data ?

| | |
|----------------|--------------------|
| (1) Flow line | (2) Bars and Cubes |
| (3) Choropleth | (4) Isoline |

71. Which one of the following correlation coefficients is mismatched with its value ?

| | |
|------------------------------------|--|
| (1) Perfect positive $r = \pm 1.0$ | (2) Imperfect negative $r = -1.0$ |
| (3) No correlation $r = 0.0$ | (4) Positive significant $r = 0.5 < 1.0$ |

67. सूची – I को सूची – II से सुमेलित कीजिए और नीचे दिये गये कूटों से सही उत्तर का चयन कीजिये :

| सूची – I (नदी का नाम) | | सूची – II (शहरी बस्ती) | |
|--------------------------|-------------|---------------------------|-----------|
| I. | गंगा | A. | विजयवाड़ा |
| II. | कृष्णा | B. | तेजपुर |
| III. | ब्रह्मपुत्र | C. | कानपुर |
| IV. | महानदी | D. | कटक |

कूट :

| | I | II | III | IV |
|-----|---|----|-----|----|
| (1) | A | B | C | D |
| (2) | C | B | A | D |
| (3) | C | A | D | B |
| (4) | C | A | B | D |

68. सूची – I को सूची – II से सुमेलित कीजिए और नीचे दिए गये कूटों से सही उत्तर का चयन कीजिए :

| सूची – I (सैटेलाइट सेंसर्स) | | सूची – II (आई.एफ.ओ.वी.-पैन) | |
|--------------------------------|-----------------------|--------------------------------|----------|
| I. | आई आर एस- I सी लिस-II | A. | 0.61 मी. |
| II. | स्पॉट-5 एच आर वी | B. | 5.80 मी. |
| III. | डीजी-क्वीक बर्ड-2 | C. | 8.00 मी. |
| IV. | एडीऑस-एवीएनआईआर | D. | 5.00 मी. |

कूट :

| | I | II | III | IV |
|-----|---|----|-----|----|
| (1) | D | B | C | A |
| (2) | B | D | A | C |
| (3) | A | B | C | D |
| (4) | B | A | D | C |

69. जून 2010 में किसी विशेष स्थान की मासिक वर्षा का वितरण नीचे दिया गया है :

| वर्षा (से.मी.में) | 10 – 20 | 20 – 30 | 30 – 40 |
|-------------------|---------|---------|---------|
| दिनों की संख्या | 6 | 20 | 4 |

निम्नलिखित वितरण के परिकल्पित औसत मान में से कौन सा सही है ?

कूट :

| | |
|-----------|-----------|
| (1) 21.50 | (2) 22.33 |
| (3) 24.33 | (4) 25.50 |

70. निम्नलिखित में से किस डायग्राम का उपयोग गैर क्षेत्रिय विशेषता डेटा को दर्शाने के लिए किया जाता है ?

| | |
|-----------------|------------------|
| (1) प्रवाह रेखा | (2) स्तम्भ और घन |
| (3) वर्णमात्री | (4) सममान रेखा |

71. निम्नलिखित में कौन सा सहसंबंध गुणांक इसके मान से मेल नहीं खाता है ?

| | |
|--------------------------------|------------------------------------|
| (1) पूर्ण धनात्मक $r = +1.0$ | (2) अपूर्ण ऋणात्मक $r = -1.0$ |
| (3) कोई सहसंबंध नहीं $r = 0.0$ | (4) धनात्मक सार्थक $r = 0.5 < 1.0$ |

72. Given below are two statements, one labelled as Assertion (A) and other Labelled as Reason (R). Select your answer from the codes given below :

Assertion (A) : Partial correlation is a method of dealing with three or more variables.

Reason (R) : Basically, it is the correlation between two variables holding the third variable constant.

Codes :

- (1) Both (A) and (R) are true and (R) is the correct explanation of (A).
- (2) Both (A) and (R) are true, but (R) is not the correct explanation of (A).
- (3) (A) is true, but (R) is false.
- (4) (A) is false, but (R) is true.

73. Given below are two statements, one labelled as Assertion (A) and other labelled as Reason (R). Select your answer from the codes given below :

Assertion (A) : There are data restrictions in using Lorenz curve since variable must be expressed as frequencies and negative values cannot be included.

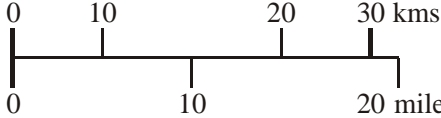
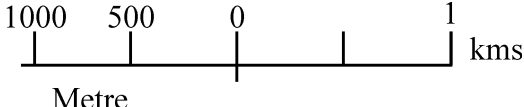
Reason (R) : This technique is difficult to be applied to study of continuous variables.

Codes :

- (1) Both (A) and (R) are true and (R) is the correct explanation of (A).
- (2) Both (A) and (R) are true, but (R) is not the correct explanation of (A).
- (3) (A) is true, but (R) is false.
- (4) (A) is false, but (R) is true.

74. Match List – I with List – II and select the correct answer using the codes given below :

- List – I**
(Types of scale)
- I. Statement
 - II. Simple linear
 - III. Representative fraction
 - IV. Comparative scale

- List – II**
(Scale on map)
- A. 1 : 25,000
 - B. 1 inch to 1 mile
 - C. 
 - D. 

Codes :

- | | I | II | III | IV |
|-----|---|----|-----|----|
| (1) | B | D | C | A |
| (2) | A | B | C | D |
| (3) | D | A | B | C |
| (4) | B | D | A | C |

75. which one of the following codes given for abbreviations correctly depicts landscape models ?

- | | |
|---------|---------|
| (a) DEM | (b) DRG |
| (c) DLG | (d) DTM |

Codes :

- | | |
|-----------------|-----------------|
| (1) (a) and (b) | (2) (b) and (c) |
| (3) (a) and (d) | (4) (c) and (d) |

72. नीचे दो कथन दिए गए हैं, एक को अभिकथन (A) और दूसरे को कारण (R) के रूप में दिया गया है। नीचे दिए गए कूटों में से सही उत्तर चुनिए :

अभिकथन (A) : आंशिक सहसंबंध तीन या अधिक चरों के लिए अपनाई जाने वाली पद्धति है।

कारण (R) : मूलतः यह दो चरों के बीच सहसंबंध होता जिसमें तीसरा चर स्थिर होता है।

कूट :

- (1) (A) और (R) दोनों सही हैं और (R), (A) की सही व्याख्या है।
- (2) (A) और (R) दोनों सही हैं, लेकिन (R), (A) की सही व्याख्या नहीं है।
- (3) (A) सही है, लेकिन (R) गलत है।
- (4) (A) गलत है, लेकिन (R) सही है।

73. नीचे दो कथन दिए गए हैं, एक को अभिकथन (A) और दूसरे को कारण (R) के रूप में दिया गया है। नीचे दिए गए कूटों में से सही उत्तर चुनिए :

अभिकथन (A) : लारेंज वक्र के उपयोग में डेटा प्रतिबंध है क्योंकि चर को आवृत्ति के रूप में अभिव्यक्त करना जरूरी है और ऋणात्मक मान को शामिल नहीं किया जा सकता है।

कारण (R) : यह तकनीक सतत चरों के अध्ययन में प्रयोग किए जाने के लिए कठिन है।

कूट :

- (1) (A) और (R) दोनों सही हैं और (R), (A) की सही व्याख्या है।
- (2) (A) और (R) दोनों सही हैं, लेकिन (R), (A) की सही व्याख्या नहीं है।
- (3) (A) सही है, लेकिन (R) गलत है।
- (4) (A) गलत है, लेकिन (R) सही है।

74. सूची - I को सूची - II के साथ सुमेलित करें और नीचे दिए गए कूटों में से सही उत्तर का चयन करें :

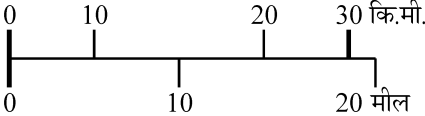
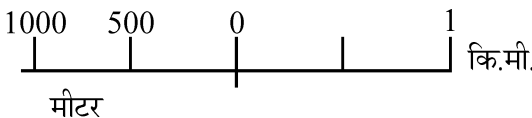
सूची - I

(स्केल का प्रकार)

- I. कथनांक
- II. सरल रेखीय
- III. निरूपक भिन्न
- IV. तुलनात्मक रेखीय

सूची - II

(मानचित्र पर (स्केल))

- A. 1 : 25,000
- B. 1 ईंच से 1 मील
- C. 
- D. 

कूट :

- | | I | II | III | IV |
|-----|---|----|-----|----|
| (1) | B | D | C | A |
| (2) | A | B | C | D |
| (3) | D | A | B | C |
| (4) | B | D | A | C |

75. संक्षेपाक्षर के लिये दिये गये निम्नलिखित में से कौन-सा कूट दृश्यभूमि प्रतिदर्श (लैंडस्केप मॉडल) को सही-सही निरूपित करता है ?

- | | |
|---------------|---------------|
| (a) डी.ई.एम. | (b) डी.आर.जी. |
| (c) डी.एल.जी. | (d) डी.टी.एम. |

कूट :

- | | |
|----------------|----------------|
| (1) (a) और (b) | (2) (b) और (c) |
| (3) (a) और (d) | (4) (c) और (d) |

Space For Rough Work